



EASY WINTER
Snow Monkey

5D3N

ชมความน่ารักของลิงแถมแดงเขื่อนเซนท่ามกลางหิมะ



KOSHA YOMASE
SKI RESORT

งานประดับไฟยิ่งใหญ่ระดับโลก
NABANA NO SATO

สัมผัสหมู่บ้านมรดกโลกชิราคาวาโกะ

สนุกสนานกับลานสกีอย่างเต็มที่
ชมปราสาทมัตซึโมโตะ สัญลักษณ์ของเมือง มัตซึโมโตะ
ช้อปปิ้งสุดมันส์มีตชวยเอ้าท์เล็ก และ ซาคาเอะ

พิเศษ!! บุฟเฟ่ต์ยากินิคุ



เดินทางเดือน **ธ.ค. 62 - มี.ค. 63**
ราคาเพียง

33,900

Wi-Fi ฟรี!! WIFI ตลอดทริป 3 ดาว บ้านพัก 46kg. บริการอาหารร้อน เครื่องดื่มบนเครื่อง

เดินทางโดยสายการบิน JAPAN AIRLINES สายการบินพรีเมียมระดับ 5 ดาว พิเศษ !!! บริการอาหารร้อน+เครื่องดื่มบนเครื่อง น้ำหนักกระเป๋า 2 ใบ 46 ก.ก.

สายการบินเจแปนแอร์ไลน์ JAPAN AIRLINES (JL)			
ขาไป	JL738	BKK - NGO	00.55 - 08.30
สายการบินเจแปนแอร์ไลน์ JAPAN AIRLINES (JL)			
ขากลับ	JL737	NGO - BKK	11.35 - 16.05

หากท่านต้องซื้อบัตรโดยสารภายในประเทศเพื่อไปและกลับกรุงเทพฯ แต่ละกรุ๊ปนั้นจะคอนเฟิร์มก่อนประมาณ 10 วันก่อนเดินทาง หากท่านต้องการจองตั๋วเครื่องบินภายในประเทศ กรุณาสอบถามเที่ยวบินคอนเฟิร์มกับเจ้าหน้าที่ก่อน กรุณาเลือกซื้อบัตรโดยสารภายในประเทศประเภทที่สามารถเลื่อนวันและเวลาในการเดินทางได้และหากกรณีเกิดความผิดพลาดจากสายการบิน เช่น ความล่าช้าของเที่ยวบิน การยกเลิกเที่ยวบิน มีการยุบเที่ยวบินรวมกัน ตารางการเดินทางมีการเปลี่ยนแปลง เนื่องจากสายการบินพิจารณาสถานการณ์แล้วว่า อยู่นอกเหนือจากความควบคุม หรือเหตุผลเชิงพาณิชย์ หรือเหตุผลทางด้านความปลอดภัย เป็นต้น เหตุผลต่างๆ ที่อยู่นอกเหนือความควบคุมของบริษัท ผู้จัดจะไม่รับผิดชอบและไม่สามารถคืนค่าใช้จ่ายต่างๆ ได้ในทุกกรณี

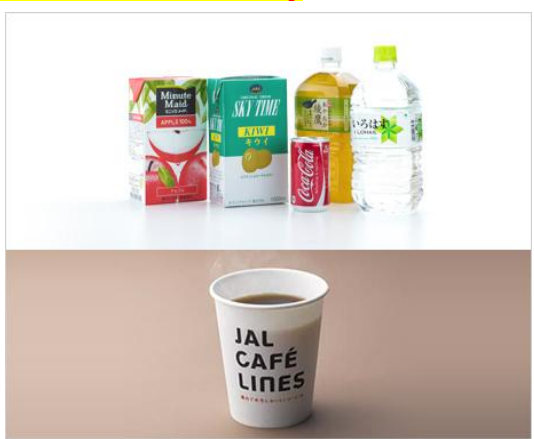
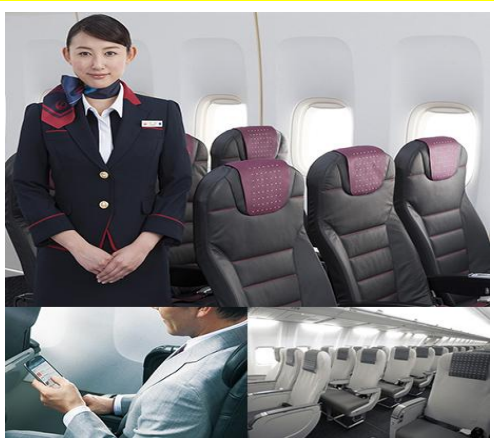
อัตราค่าบริการ		
กำหนดวันเดินทาง	ผู้ใหญ่ 1 ท่าน พักห้องละ 2 ท่าน	พักเดี่ยว
::ราคาโปรโมชั่น ไม่มีราคาเด็ก::		
18 – 22 ธันวาคม 2562	33,900	8,900
08 – 12 มกราคม 2563	33,900	8,900
22 - 26 มกราคม 2563	33,900	8,900
12 – 16 กุมภาพันธ์ 2563	33,900	8,900
25 – 29 กุมภาพันธ์ 2563	33,900	8,900
11 – 15 มีนาคม 2563	33,900	8,900
ราคาอื่นๆ 1. เด็กทารก INFANT (อายุต่ำกว่า 2 ปี) ราคา 7,900 บาท 2. จอยแลนต์ไม่ใช้ตั๋วเครื่องบิน ราคา 21,900 บาท		

วันที่ 1 กรุงเทพฯ – นาโกย่า

22.00 น. คณะพร้อมกัน ณ อาคารผู้โดยสารขาออก ชั้น 4 ท่าอากาศยานสุวรรณภูมิ ประตู 8 เคาน์เตอร์ R ของสายการบิน **Japan Airlines (JL)** พบเจ้าหน้าที่คอยให้การต้อนรับและอำนวยความสะดวกด้านสัมภาระและบัตรขึ้นเครื่อง

วันที่ 2 ท่าอากาศยานซัปโปะ (นาโกย่า) – หมู่บ้านมรดกโลกชิราคาวาโกะ - ที่ว่าการอำเภอเก่าเมืองทาคายามา (ไม่รวมค่าเข้าชมด้านใน) - หมู่บ้าน LITTLE KYOTO – มัตซึโมโตะ

00.55 น. ออกเดินทางสู่ ท่าอากาศยานซัปโปะ เมืองนาโกย่า โดยเที่ยวบินที่ **JL738** เดินทางด้วยเครื่องบิน ลำใหญ่ ที่นั่งกว้างสะดวกสบาย บริการระดับ 5 ดาว **บริการอาหารร้อนและเครื่องดื่มตลอดการเดินทาง (ฟรีโหลดกระเป๋าใบละ 23 กิโลกรัม 2 ใบ รวม 46 กิโลกรัม / ท่าน)**



08.30 น. เดินทางถึง ท่าอากาศยานซัปโปะ เมืองนาโกย่า ประเทศญี่ปุ่น นาโกย่าเป็นเมืองที่ใหญ่ที่สุดในภูมิภาคซัปโปะ ซึ่งอยู่ตรงกลางประเทศญี่ปุ่น หลังผ่านพิธีการตรวจคนเข้าเมืองและรับสัมภาระเรียบร้อยแล้ว จากนั้นนำท่านเดินทางสู่ **เมืองทาคายามา** จังหวัด "ฮิดะ" จังหวัดที่อุดมสมบูรณ์ไปด้วยธรรมชาติที่สวยงาม ผู้คนที่เป็นมิตร

กลางวัน

รับประทานอาหารกลางวัน ณ ภัตตาคาร (1)

นำท่านเดินทางสู่ **หมู่บ้านมรดกโลกชิราคาวาโกะ** ที่ยังคงอนุรักษ์บ้านสไตล์ญี่ปุ่นชนานแท้ดั้งเดิม และยังได้รับเลือกจากองค์การยูเนสโกให้เป็นมรดกโลกเมื่อเดือนธันวาคม 1995 บ้านสไตล์กัสโซ- สึริ จะมีความยาวประมาณ 18 เมตร ความกว้าง 10 เมตร โครงสร้างของบ้านสามารถรองรับหิมะที่ตกหนักในช่วงฤดูหนาวได้ดี และรูปร่างของหลังคาเหมือนกับสองมือพนมของพระเจ้า จึงเรียกหมู่บ้านสไตล์นี้ว่า "กัสโซ" และมีผู้คนจากทั่วทุกมุมโลกหลั่งไหลไปชมความงามในแต่ละปีไม่ต่ำกว่า 680,000 คนเลยทีเดียว จากนั้นนำท่านเดินทางสู่เมืองคานาซาวา



นำท่านชม **ทาคายาม่า จินยะ หรือ ที่ว่าการอำเภอเก่าเมืองทาคายาม่า (ไม่รวมค่าเข้าชมด้านใน ท่านละ 430 เยน)** ซึ่งเป็นจวนผู้ว่าแห่งเมืองทาคายาม่า เป็นที่ทำงานและที่อยู่อาศัยของผู้ว่าราชการจังหวัดฮิดะ เป็นเวลากว่า 176 ปี ภายใต้การปกครองของโชกุนตระกูลกุกาวา ในสมัยเอโดะ จากนั้นนำท่านเข้าชม **หมู่บ้าน LITTLE KYOTO หรือ เขตเมืองเก่าชั้นมาจิ จูจิ** ซึ่งเป็นหมู่บ้านเก่าแก่สมัยเอโดะกว่า 300 ปี ก่อน ที่ยังอนุรักษ์และคงสภาพเดิมได้เป็นอย่างดี อิสระให้ทุกท่านได้เดินเที่ยวและชื่นชมกับทัศนียภาพเมืองเก่าซึ่งเต็มไปด้วยบ้านเรือนโบราณ และร้านค้าหลากหลาย เช่น ร้านผลิตและจำหน่ายเหล้าสาเก ร้านทำมิโซะ ฯลฯ พร้อมทั้งเลือกซื้อของที่ระลึกพื้นเมืองเฉพาะถิ่น เช่น ชารุโบะโบะ หรือ ตุ๊กตาทารกสิ่งประดิษฐ์ไม้มีหน้าตา ซึ่งถือว่าเป็นสัญลักษณ์หนึ่งของเมืองทาคายาม่า และเป็นสินค้ายอดนิยม เพราะแฝงไปด้วยความเชื่อเกี่ยวกับโชคลางของชาวญี่ปุ่นอีกด้วย และเก็บเกี่ยวบรรยากาศอันน่าประทับใจมากมาย ท่านยังสามารถลองลิ้มชิมรสขนมของหวานนานาชนิดอีกด้วย



เย็น

รับประทานอาหารเย็น ณ ภัตตาคาร (2)

ค่ำ

พักที่ **ALPICO PLAZA HOTEL** ระดับ 3 ดาวหรือเทียบเท่า **เมืองมัตสึโมโตะ**
โรงแรมคอนเฟิร์มจะแจ้งในใบนัดหมายการเดินทางอีกครั้ง โดยทางบริษัทจะส่งให้ก่อน 5-7 วันก่อนเดินทาง

วันที่ 3

Kosha Yomase Ski Resort – ลิงแช่ออนเซน – ปราสาทมัตสึโมโตะ

เช้า

รับประทานอาหารเช้า ณ ห้องอาหารโรงแรม (3)

จากนั้นพาท่านเดินทางสู่ **Kosha Yomase Ski Resort** เป็นลานหิมะกว้างใหญ่ มาพร้อมกิจกรรมฤดูหนาวมากมาย ให้ท่านเพลิดเพลินกับเล่นกิจกรรมหิมะ Snow Sled หรือจะสนุกสนานกับ Ski ในรูปแบบต่างๆ ให้ท่านได้เล่นสนุกอย่างเพลิดเพลิน สัมผัสหิมะ อย่างเต็มที่
(ทั้งนี้ ไม่รวมค่าเช่าอุปกรณ์ ค่าเครื่องเล่นอื่นๆ และค่าเช่าชุด ประมาณ 5,000 - 15,000 เยน ขึ้นอยู่กับอุปกรณ์ และเครื่องเล่นที่ท่านเลือก)



หมายเหตุ : หากช่วงเวลาดังกล่าวลานสกี ปิด หรือไม่มีหิมะ เนื่องจากสภาพภูมิอากาศไม่เอื้ออำนวย ทางบริษัท ขอ
อนุญาตปรับเปลี่ยนโปรแกรมเป็น "วัดเซ็นโงจิ" วัดแห่งนี้ถูกสร้างขึ้นในศตวรรษที่ 7 และเป็นທີ່ประดิษฐานของ
พระพุทธรูปองค์แรกที่เข้ามายังญี่ปุ่นในทุกๆปีจะมีนักท่องเที่ยวมากกว่า 6 ล้านคน มาเคารพสักการะสถาปัตยกรรม
ชั้นเอกทางพุทธศาสนาแห่งนี้ จึงทำให้วัดเซ็นโงจิเป็นวัดที่ใหญ่ที่สุดในญี่ปุ่นฝั่งตะวันออก

กลางวัน **รับประทานอาหารกลางวัน ณ ภัตตาคาร (4)**

นำท่านเดินทางสู่ **JIGOKUDANI MONKEY PARK** ประสบการณ์ พิเศษ ลิงแช่ออนเซ็น กลางบ่อน้ำพุ
ร้อนธรรมชาติอย่างใกล้ชิดริมขอบสระ ชื่นชมความน่ารักของลิงที่อาศัยอยู่กันเป็นฝูงใหญ่และมีความคุ้นเคย
กับมนุษย์ (ห้ามจับหรือให้อาหารโดยเด็ดขาด) อิสระให้ท่านได้เพลิดเพลินกับการชมความน่ารักของลิงตาม
อัธยาศัย (การชมลิงแช่ออนเซ็นนั้นจะสามารถชมได้หรือไม่ขึ้นอยู่กับสภาพอากาศและตัวของลิงเนื่องจากลิง
ที่ลงมาแช่ออนเซ็นเป็นลิงป่า)



นำท่านชม **ปราสาทมัตสึโมโตะ** มีชื่อเรียกอีกอย่างหนึ่งว่า ปราสาทฮิกา เนื่องจากผนังปราสาทมีสีดำ และปีก
ด้านต่างๆ ของปราสาทแผ่กางออกเหมือนปีกนก สร้างขึ้นในปี ค.ศ.1590 โดย อิชิคาว่า คาสึมาซะ เพื่อใช้
เป็นที่พักของบรรดาเจ้าเมืองในอดีต ปัจจุบันหลังจากได้รับการจัดตั้งเป็นสมบัติประจำชาติญี่ปุ่นได้ปรับให้เป็น
พิพิธภัณฑ์สำหรับรวบรวมข้อมูลประวัติศาสตร์ของญี่ปุ่นและประวัติศาสตร์ของ จังหวัดนากาโนะ และเป็น
ปราสาทที่มีความสวยงามติด 1 ใน 10 ของประเทศญี่ปุ่นค่า (ถ่ายรูปบริเวณด้านนอกไม่รวมค่าเข้าชมด้านใน)



เย็น **รับประทานอาหารเย็น ณ ภัตตาคาร (5)**

ค่า พักที่ **ALPICO PLAZA HOTEL** ระดับ 3 ดาวหรือเทียบเท่า เมืองมัตสึโมโตะ

โรงแรมคอนเฟิร์มจะแจ้งในใบนัดหมายการเดินทางอีกครั้ง โดยทางบริษัทจะส่งให้ก่อน 5-7 วันก่อนเดินทาง

วันที่ 4 ช้อปปิ้งมิตซูย์ เอ้าท์เล็ต – ช้อปปิ้งถนนซาคาเอะ - เทศกาลดูไฟ NABANA NO SATO

เช้า **รับประทานอาหารเช้า ณ ห้องอาหารโรงแรม (6)**

นำท่านเดินทางสู่ **MITSUI OUTLET JAZZ DREAM NAGASHIMA** ให้ท่านอิสระเพลิดเพลินกับการช้อปปิ้งร้านค้าแบรนด์เนมชั้นนำและร้านอาหารญี่ปุ่นและอาหารนานาชาติกว่า 240 ร้านเลยทีเดียว ที่นี่คือ เอ้าท์เล็ตที่มีขนาดใหญ่อีกหนึ่งแห่งหนึ่งในญี่ปุ่นมีความมีความใหญ่ประมาณ 39,000 ตารางเมตร และถูกออกแบบให้มีลักษณะคล้ายกับเมืองนิวยอร์กซึ่งเป็นเมืองท่าทางตะวันตกของอเมริกาอีกด้วย **อิสระอาหารกลางวันเพื่อที่ท่านสะดวกในการช้อปปิ้งได้อย่างเต็มที่**



นำท่านเดินทางสู่ **ถนนซาคาเอะ** ย่านช้อปปิ้งชื่อดังแห่งนาโกย่า แหล่งของร้านค้าแบรนด์เนมชื่อดังต่าง ๆ ที่พากันตั้งเรียงรายอยู่สองฝั่งถนน ซึ่งเป็นร้านขนาดใหญ่มีหลายชั้นให้คุณได้เลือกสรรกันอย่างเพลิดเพลินจนลืมวันเวลา เช่นแบรนด์ยอดนิยมอย่าง H&M, Bershka, Forever 21, OLD NAVY, Adidas, miu miu, GAP, ZARA, Louis Vuitton และ Apple

หลังจากนั้นนำท่านเดินทางสู่ **เทศกาล Nabana no Sato Illumination** เป็นหนึ่งในเทศกาลแสงสีที่ใหญ่ที่สุดในญี่ปุ่น มีไฟประดับมากกว่า 8.5 ล้านดวงภายในสวนดอกไม้ ภายในสวนจะมีการประดับตกแต่งไฟอย่างสวยงาม มีทั้งทุ่งหญ้าขนาดใหญ่ที่นำไฟสีฟ้ามาตกแต่งให้ดูเหมือนทะเล นอกจากนี้ยังมีอุโมงค์ดวงไฟและจุดชมวิวที่สามารถขึ้นลิฟท์ไปด้านบน เมื่อมองลงมาจะเห็นสวนที่ประดับไฟเป็นมุมกว้าง เป็นอีกหนึ่งจุดที่พลาดไม่ได้เลย **อิสระอาหารเย็นเพื่อที่ท่านสะดวกในการถ่ายรูปได้อย่างเต็มที่**



ค่า พักที่ **J HOTEL NAGOYA** ระดับ 3 ดาวหรือเทียบเท่า ไกล่สนามบินนาโกย่า

โรงแรมคอนเฟิร์มจะแจ้งในใบนัดหมายการเดินทางอีกครั้ง โดยทางบริษัทจะส่งให้ก่อน 5-7 วันก่อนเดินทาง

วันที่ 5 ทำอากาศยานซุมุ (นาโกย่า) – กรุงเทพฯ

เช้า **รับประทานอาหารเช้า ณ ห้องอาหารโรงแรม (7)**

- 11.35 น. สมควรแก่เวลานำท่านสู่ **ท่าอากาศยานนานาชาติชุน** เพื่อเตรียมตัวกลับสู่ กรุงเทพมหานคร
ออกเดินทางกลับสู่ กรุงเทพมหานคร โดยเที่ยวบินที่ **JL737** เดินทางด้วยเครื่องบิน ลำใหญ่ ที่นั่งกว้าง
สะดวกสบาย บริการระดับ 5 ดาว **บริการอาหารร้อนและเครื่องดื่มตลอดการเดินทาง**
- 16.05 น. เดินทางถึง **ท่าอากาศยานสุวรรณภูมิ** อาคารผู้โดยสารขาเข้า โดยสวัสดิภาพ

*****ก่อนตัดสินใจจองทัวร์ ควรอ่านเงื่อนไขการเดินทางอย่างถ่องแท้ แล้วจึงวางมัดจำ
เพื่อประโยชน์ของท่านเอง*****

หมายเหตุ :

- 1. โรงแรมที่ญี่ปุ่นห้องค่อนข้างเล็ก และบางโรงแรมไม่มีห้องสำหรับนอน 3 ท่าน ท่านอาจจะต้องพักเป็นห้องที่
นอน 2 ท่าน และห้องที่นอน 1 ท่าน (แยกเป็น 2 ห้อง) และในกรณีที่พัก 2 ท่าน บางโรงแรมอาจจะไม่มี
เตียงทวิน ทางบริษัทขอสงวนสิทธิ์ในการจัดห้องพักเป็นเตียงดับเบิลสำหรับนอน 2 ท่าน**
- 2. รายการท่องเที่ยวอาจมีการสลับหรือเปลี่ยนแปลงได้ตามความเหมาะสมโดยมีแจ้งให้ทราบล่วงหน้า
ในกรณีที่มิเหตุการณ์สุดวิสัย หรือภัยธรรมชาติ หรือเหตุการณ์ที่ไม่ได้อยู่ภายใต้การควบคุมของบริษัทฯ
เนื่องจากบริษัทรถทัวร์ของญี่ปุ่นสามารถใช้ได้ 12 ชั่วโมง / วัน หากเกิดเหตุการณ์สุดวิสัย ทางบริษัท
ของสงวนสิทธิ์ในการสลับหรือเปลี่ยนแปลงโปรแกรมตามความเหมาะสม ทั้งนี้ บริษัทฯ จะคำนึงถึงความ
ปลอดภัย ตลอดจนผลประโยชน์ของคุณจะเป็นสำคัญ**

การเดินทางในแต่ละครั้งจะต้องมีผู้เดินทางจำนวน **30 ท่านขึ้นไป**

ถ้าผู้เดินทางไม่ครบจำนวนดังกล่าว บริษัทฯ ขอสงวนสิทธิ์ในการ **เลื่อนการเดินทาง** หรือ **เปลี่ยนแปลงราคา**

**ยังไม่รวมค่าทิปไกด์ และคนขับรถท่านละ 5,000 เยน หรือ 1,500 บาท ตลอดทริป
กรุณาชำระมัดจำท่านละ 15,000 บาท ภายใน 3 วันหลังจากที่ทำการจอง
หากไม่ชำระภายในวันที่กำหนด ทางบริษัทขออนุญาตตัดที่นั่งตามเงื่อนไข**

อัตราค่าบริการนี้รวม

- ค่าตัวเครื่องบินไป-กลับ ตามเที่ยวบินที่ระบุในรายการท่องเที่ยว
- ค่าภาษีสนามบิน ภาษีน้ำมัน
- ค่าห้องพักโรงแรม (ห้องละ 2 หรือ 3 ท่าน) ตามที่ระบุในรายการท่องเที่ยวหรือระดับเดียวกัน
- ค่าอาหาร ค่าเข้าชม และค่ายานพาหนะทุกชนิดตามที่ระบุในรายการท่องเที่ยว
- ค่าใช้จ่ายมัดคคเทศก์ / หัวหน้าทัวร์ ที่คอยอำนวยความสะดวกตลอดการเดินทาง
- ค่าประกันอุบัติเหตุประเภท Medical Insurance คุ้มครองในระหว่างการเดินทาง วงเงิน 1,000,000 บาท

อัตราค่าบริการนี้ไม่รวม

- ค่าธรรมเนียมในการทำหนังสือเดินทาง หรือเอกสารต่างดาวต่างๆ
- ค่าระวางกระเป๋าน้ำหนักเกินกว่าที่สายการบินกำหนด
- ค่าธรรมเนียมวีซ่า
- ค่าใช้จ่ายส่วนตัว เช่น อาหาร- เครื่องดื่ม นอกเหนือจากรายการท่องเที่ยว ค่าช้อปปิ้ง ค่าโทรศัพท์ มินิบาร์และที่รี
ช่องพิเศษของโรงแรม เป็นต้น
- ค่าภาษีมูลค่าเพิ่มและภาษีหัก ณ ที่จ่ายของแต่ละประเทศ
- **ทิปไกด์และคนขับรถ ท่านละ 5,000 เยน หรือ 1,500 บาท/ ท่าน / ทริป**

เงื่อนไขการชำระเงิน

- ชำระค่ามัดจำ ท่านละ 15,000 บาท หลังจากทำการจองภายใน 3 วัน
- ชำระเงินค่าทัวร์ส่วนที่เหลือภายใน 21 วัน ก่อนออกเดินทาง

เงื่อนไขการยกเลิก

- ยกเลิกก่อนการเดินทาง 30 วัน ทางบริษัทฯ ขอสงวนสิทธิ์ในการยึดมัดจำเต็มจำนวน
- ยกเลิกก่อนการเดินทาง 21 วัน ทางบริษัทฯ ขอสงวนสิทธิ์เก็บค่าใช้จ่าย 100% ของราคาทัวร์ทั้งหมด
- กรณีกรุปที่เดินทางช่วงวันหยุด เทศกาลต่างๆ เช่น ปีใหม่ สงกรานต์ เป็นต้น ทางบริษัทฯ ต้องมีการกำรันมัดจำที่หนักกับทางสายการบิน รวมถึงเที่ยวบินพิเศษ เช่น Charter Flight และโรงแรมที่พักต่างๆ ทางบริษัทฯ ขอสงวนสิทธิ์ไม่คืนค่ามัดจำ หรือ ค่าทัวร์ทั้งหมด ไม่ว่าจะยกเลิกกรณีใดก็ตาม
- เมื่อออกตั๋วแล้ว **หากท่านมีเหตุบางประการทำให้เดินทางไม่ได้ ไม่สามารถขอคืนค่าตัวได้** เนื่องจากเป็นนโยบายของสายการบิน

หมายเหตุ

- บริษัทฯ ขอสงวนสิทธิ์ที่จะเลื่อนการเดินทาง หรือ เปลี่ยนแปลงราคา ในกรณีที่ผู้เดินทางไม่ถึง 30 คนขึ้นไป
- ในกรณีที่สายการบินปรับขึ้นภาษีน้ำมัน ทางบริษัทฯ ขอสงวนสิทธิ์ในการเรียกเก็บค่าภาษีน้ำมันเพิ่มตามความเป็นจริง
- ตัวเครื่องบินที่ออกเป็นกรุปไม่สามารถเลื่อนวันเดินทางหรือขอคืนเงินได้
- บริษัทฯ ขอสงวนสิทธิ์ที่จะเปลี่ยนแปลง หรือสลับรายการท่องเที่ยวตามความเหมาะสม ในกรณีที่เกิดเหตุสุดวิสัย หรือเหตุการณ์ที่อยู่เหนือการควบคุมของบริษัทฯ โดยบริษัทฯ จะคำนึงถึงความปลอดภัยและผลประโยชน์ของคณะผู้เดินทางเป็นหลัก
- บริษัทฯ จะไม่รับผิดชอบใดๆ ทั้งสิ้น หากเกิดเหตุการณ์สุดวิสัย เช่น ความล่าช้าจากสายการบิน การยกเลิกเที่ยวบิน การเมือง การประท้วง การนัดหยุดงาน การก่อกวนจลาจล ภัยธรรมชาติ หรือทรัพย์สินสูญหายอันเนื่องมาจากความประมาทของตัวเอง หรือจากการโจรกรรม และอุบัติเหตุจากความประมาทของตัวเอง
- กรณีที่สถานที่ท่องเที่ยวใดๆ ที่ไม่สามารถเข้าชมได้เนื่องจากเหตุสุดวิสัย สภาพอากาศ เหตุการณ์ที่อยู่เหนือการควบคุมของบริษัทฯ เป็นต้น บริษัทฯ ขอสงวนสิทธิ์ไม่คืนค่าใช้จ่ายใดๆ ทั้งสิ้น
- กรณีที่ท่านสละสิทธิ์ในการใช้บริการใดๆ หรือไม่เข้าชมสถานที่ใดๆ ก็ตามที่ระบุในรายการท่องเที่ยว หรือไม่เดินทางพร้อมคณะ ทางบริษัทฯ ขอสงวนสิทธิ์ไม่คืนค่าใช้จ่ายไม่ว่ากรณีใดๆ ทั้งสิ้น
- กรณีที่กองตรวจคนเข้าเมืองทั้งในประเทศไทย และในต่างประเทศมีปฏิเสธมิให้เดินทางเข้า-ออกตามประเทศที่ระบุไว้ เนื่องจากการครองครองสิ่งผิดกฎหมาย สิ่งของต้องห้าม เอกสารเดินทางไม่ถูกต้อง หรือไม่ว่าด้วยเหตุผลใดๆ ก็ตามบริษัทฯ ขอสงวนสิทธิ์ที่จะไม่คืนค่าทัวร์ไม่ว่ากรณีใดก็ตาม
- กรณีที่ท่านใช้หนังสือเดินทางราชการ (เล่มสีน้ำเงิน) เดินทางเพื่อการท่องเที่ยวกับคณะทัวร์ หากท่านถูกปฏิเสธในการเข้า-ออกประเทศใดๆ ก็ตาม ทางบริษัทฯ ขอสงวนสิทธิ์ไม่คืนค่าทัวร์และรับผิดชอบใดๆ ทั้งสิ้น
- เมื่อท่านตกลงชำระเงินมัดจำหรือค่าทัวร์ทั้งหมดแล้ว ทางบริษัทฯ จะถือว่าท่านได้ยอมรับเงื่อนไขข้อตกลงต่างๆ ทั้งหมด

รายละเอียดเกี่ยวกับมาตรการยกเว้นวีซ่าเข้าประเทศญี่ปุ่นให้กับคนไทย (เอกสารที่จะต้องใช้ในการพิจารณาการอนุญาตเข้าประเทศญี่ปุ่น)

จากมาตรการยกเว้นวีซ่าเข้าประเทศญี่ปุ่นให้กับคนไทย ผู้ที่ประสงค์จะพำนักระยะสั้นในประเทศญี่ปุ่นไม่เกิน 15 วัน ไม่ว่าจะอยู่ด้วยวัตถุประสงค์เพื่อการท่องเที่ยว เยี่ยมญาติ หรือธุรกิจ จะต้องยื่นเอกสารในขั้นตอนการตรวจคนเข้าเมือง เพื่อยืนยันการมีคุณสมบัติการเข้าประเทศญี่ปุ่นดังต่อไปนี้

1. ตัวเครื่องบินขาออกจากประเทศญี่ปุ่น
2. สิ่งที่ยืนยันว่าท่านสามารถรับผิดชอบค่าใช้จ่ายที่อาจเกิดขึ้นในระหว่างที่พำนักในประเทศญี่ปุ่นได้ (เช่น เงินสด บัตรเครดิต เป็นต้น)
3. ชื่อ ที่อยู่ และหมายเลขโทรศัพท์ที่ติดต่อได้ในระหว่างพำนักอยู่ในประเทศญี่ปุ่น (เช่น คนรู้จัก โรงแรม เป็นต้น)
4. กำหนดการเดินทางระหว่างที่พำนักในประเทศญี่ปุ่น

**เอกสารที่อาจจะต้องใช้ในการพิจารณาการอนุญาตให้เข้าประเทศญี่ปุ่น ทางบริษัทฯ ได้มีการจัดเตรียมไว้ให้แล้ว
ทั้งนี้ขึ้นอยู่กับดุลยพินิจของเจ้าหน้าที่ตรวจคนเข้าเมืองที่ประเทศญี่ปุ่นด้วย**

คุณสมบัติการเข้าประเทศญี่ปุ่น (กรณีการเข้าประเทศญี่ปุ่นตามมาตรการยกเว้นวีซ่า)

1. หนังสือเดินทางต้องมีอายุการใช้งานเหลืออยู่ไม่ต่ำกว่า 6 เดือน
2. กิจกรรมใดๆ ที่จะกระทำในประเทศญี่ปุ่น จะต้องไม่เป็นสิ่งที่ขัดต่อกฎหมาย และเข้าข่ายคุณสมบัติเพื่อการพำนักระยะสั้นเท่านั้น

3. ในขั้นตอนการขอเข้าประเทศ จะต้องระบระยะเวลาในการพำนักไม่เกิน 15 วัน
4. ต้องเป็นผู้ที่ไม่มีประวัติการถูกส่งตัวกลับจากประเทศญี่ปุ่น หรือมิได้อยู่ในระยะเวลาของการถูกปฏิเสธไม่ให้เข้าประเทศ และไม่เข้าข่ายคุณสมบัติที่อาจจะถูกปฏิเสธในการเข้าประเทศ